

Градостроительный план земельного участка

N	R	U	7	4	3	0	8	0	0	0	-	4	5	1	6										
---	---	---	---	---	---	---	---	---	---	---	---	---	---	---	---	--	--	--	--	--	--	--	--	--	--

Градостроительный план земельного участка подготовлен на основании

заявления Герасимовой Ольги Юрьевны от 09.04.2020г.

(реквизиты заявления правообладателя земельного участка с указанием ф. и.о. заявителя – физического лица, либо реквизиты заявления и наименование заявителя – юридического лица в выдаче градостроительного плана земельного участка)

Местонахождение земельного участка

Челябинская область

(субъект Российской Федерации)

Миасский городской округ

(муниципальный район или городской округ)

г. Миасс, ул. Пушкина, 7 по проекту планировки

(поселение)

Описание границ земельного участка: Южная часть, перспективная застройка

Обозначение (номер) характерной точки	Перечень координат характерных точек в системе координат, используемой для ведения Единого государственного реестра недвижимости	
	X	Y
1	585205.69	2238771.13
2	585204.12	2238810.72
3	585234.10	2238811.93
4	585235.54	2238772.22

Кадастровый номер земельного участка (при наличии) 74:34:2005062:57

Площадь земельного участка 1188 кв.м.

Информация о расположенных в границах земельного участка объектах капитального строительства:

Информация о расположенных в границах земельного участка объектах капитального строительства отсутствует

Информация о границах зоны планируемого размещения объекта капитального строительства в соответствии с утвержденным проектом планировки территории (при наличии)

Обозначение (номер) характерной точки	Перечень координат характерных точек в системе координат, используемой для ведения Единого государственного реестра недвижимости	
	X	Y
-	-	-

Реквизиты проекта планировки территории и (или) проекта межевания территории в случае, если земельный участок расположен в границах территории, в отношении которой утверждены проект

Чертеж(и) градостроительного плана земельного участка разработан(ы) на топографической основе в масштабе 1:500,

выполненной 22.06.2011г. Барташевич Г. В.
(дата, наименование организации, подготовившей топографическую основу)

Чертеж(и) градостроительного плана земельного участка разработан(ы) 12.05.2020г. Управлением архитектуры, градостроительства и земельных отношений Администрации Миасского городского округа
(дата, наименование организации)

2. Информация о градостроительном регламенте либо требованиях к назначению, параметрам и размещению объекта капитального строительства на земельном участке, на который действие градостроительного регламента не распространяется или для которого градостроительный регламент не устанавливается Правила землепользования и застройки Миасского городского округа, Решение «О внесении изменений в Решение Соборания депутатов Миасского городского округа от 25.11.2011 г. №1 «Об утверждении Правил землепользования и застройки Миасского городского округа» в части приведения установленных градостроительным регламентом видов разрешенного использования земельных участков в соответствие с видами разрешенного использования земельных участков, предусмотренными Классификатором видов разрешенного использования земельных участков, утвержденным приказом Министерства экономического развития Российской Федерации от 01.09.2014 г. №540»

2.1. Реквизиты акта органа государственной власти субъекта Российской Федерации, органа местного самоуправления, содержащего градостроительный регламент либо реквизиты акта федерального органа государственной власти, органа государственной власти субъекта Российской Федерации, органа местного самоуправления, иной организации, определяющего в соответствии с федеральными законами порядок использования земельного участка, на который действие градостроительного регламента не распространяется или для которого градостроительный регламент не устанавливается Решение №1 Соборания депутатов Миасского городского округа от 25.11.2011г.

2.2. Информация о видах разрешенного использования земельного участка

Земельный участок с кадастровым номером 74:34:2005062:57, предназначенный для индивидуального жилищного строительства, относится к территориальной зоне А 3.1 – городские леса.

Зона А 3.1

Зона А 3.1 предназначена для сохранения естественных природных ландшафтов города, сохранения благоприятной экологической обстановки, а также для отдыха населения. В состав зоны А 3.1 включены территории, занятые лугами и городскими лесами, в т. ч. землями лесов, не покрытых растительностью.

Зона А 3.1 предусматривает сохранение природных ландшафтов, одновременно стимулируя создание условий для отдыха населения города, при том условии, что планируемые мероприятия будут осуществлены таким образом, который обеспечит минимальное воздействие на уязвимые элементы окружающей среды. В городских лесах запрещается осуществление лесопользования, несовместимого с назначением этих лесов, запрещаются любые работы, направленные на сведение лесов, снижение эстетической и санитарной функции леса, а также выпас скота, промышленная заготовка «даров природы» и др., разведение костров, стоянка и мойка автотранспортных средств, организация свалок мусора; допускается проведение в них рубок ухода, санитарных рубок, рубок реконструкции и обновления прочих рубок, лесовосстановительные мероприятия.

Градостроительные регламенты не устанавливаются для земель, занятых городскими лесами. Использование городских лесов осуществляется ОМС на основании лесохозяйственного регламента в соответствии с лесным и земельным законодательствами.

6. Информация о границах зон с особыми условиями использования территорий, если земельный участок полностью или частично расположен в границах таких зон:

Наименование зоны с особыми условиями использования территории с указанием объекта, в отношении которого установлена такая зона	Перечень координат характерных точек в системе координат, используемой для ведения Единого государственного реестра недвижимости		
	Обозначение (номер) характерной точки	X	Y
1	2	3	4
-	-	-	-

7. Информация о границах зон действия публичных сервитутов _____

Обозначение (номер) характерной точки	Перечень координат характерных точек в системе координат, используемой для ведения Единого государственного реестра недвижимости	
	X	Y
информация отсутствует		

8. Номер и (или) наименование элемента планировочной структуры, в границах которого расположен земельный участок 03 36 08

9. Информация о технических условиях подключения (технологического присоединения) объектов капитального строительства к сетям инженерно-технического обеспечения, определенных с учетом программ комплексного развития систем коммунальной инфраструктуры поселения, городского округа

1) *Электроснабжение – порядок технологического присоединения к электрическим сетям устанавливается законодательством РФ об энергетике.*

2) *Газоснабжение – письмо № 01/ВБ-13/163 от 28.02.2017г. АО «Газпром газораспределение Челябинск» «О приостановке выдачи технических условий» в связи с отсутствием пропускной способности ГРС.*

3) *Водоснабжение – техническая возможность подключения объекта к муниципальным сетям централизованного водоснабжения отсутствует;*

Водоотведение – муниципальные сети централизованного водоотведения в районе размещения объекта отсутствуют.

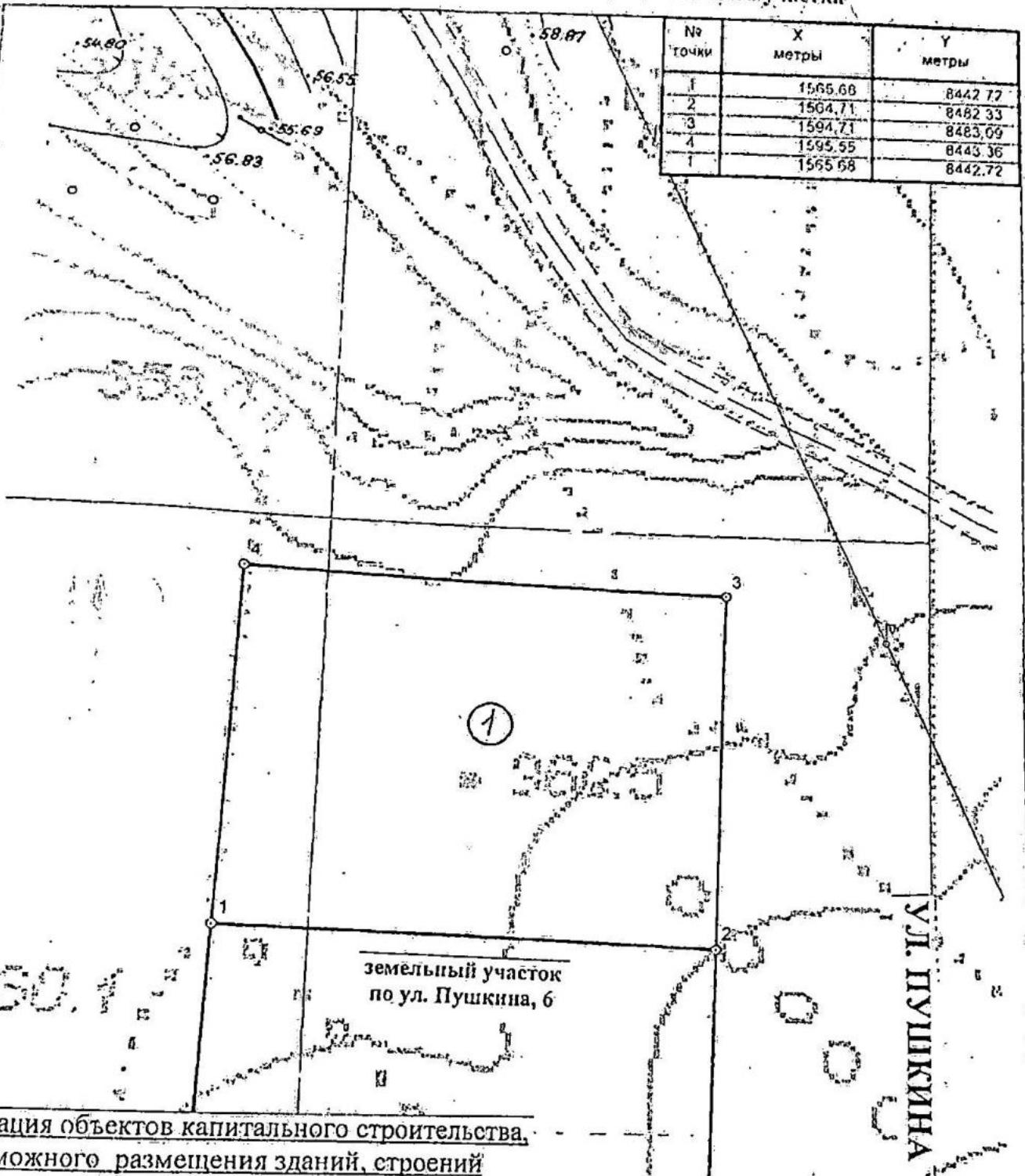
10. Реквизиты нормативных правовых актов субъекта Российской Федерации, муниципальных правовых актов, устанавливающих требования к благоустройству территории

Решение Собрании депутатов Миасского городского округа от 26.10.2012г. № 6 «Об утверждении Правил благоустройства территории Миасского городского округа» (в ред. решений Собрании депутатов Миасского городского округа от 25.04.2013г. № 8, от 28.08.2015г. № 41)

11. Информация о красных линиях: отсутствует

Обозначение (номер) характерной точки	Перечень координат характерных точек в системе координат, используемой для ведения Единого государственного реестра недвижимости	
	X	Y
-	-	-

1. Чертеж градостроительного плана земельного участка



Спликация объектов капитального строительства, мест возможного размещения зданий, строений

Наименование объекта капитального строительства, мест возможного размещения зданий, строений
Участок, предназначенный для индивидуального жилищного строительства

Управление архитектуры, градостроительства и земельных отношений Администрации Миасского городского округа	
Разработал	Подпись
Гутарова О. С.	