



СОБРАНИЕ ДЕПУТАТОВ МИАССКОГО ГОРОДСКОГО ОКРУГА  
ЧЕЛЯБИНСКАЯ ОБЛАСТЬ  
\_\_\_\_\_ СЕССИЯ СОБРАНИЯ ДЕПУТАТОВ МИАССКОГО  
ГОРОДСКОГО ОКРУГА ПЯТОГО СОЗЫВА

РЕШЕНИЕ № \_\_\_\_\_

от \_\_\_\_\_ 2018 г.

О внесении изменений в Решение Собрании депутатов Миасского городского округа от 25.11.2011г. №2 «Об утверждении Генерального плана Миасского городского округа и о корректировке черты населенного пункта «г. Миасс» в части изменения функционального назначения территории, расположенной в г. Миассе, в границах ул. Охотная, ул. Нагорная, ул. Чебаркульская, пер. Загородный (земельные участки с кадастровыми номерами 74:34:2100041:34, 74:34:2100041:33, 74:34:2100041:23)

Рассмотрев предложение Главы Миасского городского округа Г.А. Васькова о внесении изменений в Решение Собрании депутатов Миасского городского округа от 25.11.2011г. №2 «Об утверждении Генерального плана Миасского городского округа и о корректировке черты населенного пункта «г. Миасс» в части изменения функционального назначения территории, расположенной в г. Миассе, в границах ул. Охотная, ул. Нагорная, ул. Чебаркульская, пер. Загородный (земельные участки с кадастровыми номерами 74:34:2100041:34, 74:34:2100041:33, 74:34:2100041:23), учитывая результаты публичных слушаний по настоящему проекту решения Собрании депутатов, рекомендации постоянной комиссии по вопросам городского хозяйства, в соответствии с Градостроительным кодексом Российской Федерации, руководствуясь Федеральным законом от 06.10.2003г. №131-ФЗ «Об общих принципах организации местного самоуправления в Российской Федерации» и Уставом Миасского городского округа, Собрание депутатов Миасского городского округа РЕШАЕТ:

1. Внести изменения в Решение Собрании депутатов Миасского городского округа от 25.11.2011г. №2 «Об утверждении Генерального плана Миасского городского округа и о корректировке черты населенного пункта «г. Миасс» в части изменения функционального назначения территории, расположенной в г. Миассе, в границах ул. Охотная, ул. Нагорная, ул. Чебаркульская, пер. Загородный (земельные участки с кадастровыми номерами 74:34:2100041:34, 74:34:2100041:33, 74:34:2100041:23), согласно приложениям 1,2,3,4,5,6,7,8 к настоящему Решению.

2. Настоящее Решение опубликовать в установленном порядке.

3. Контроль исполнения настоящего Решения возложить на постоянную комиссию по вопросам городского хозяйства.

Председатель Собрании депутатов  
Миасского городского округа

Е.А. Степовик

Глава Миасского городского округа

Г.А. Васьков

Приложение 1  
к Решению Собрании депутатов  
Миасского городского округа  
от \_\_\_\_\_ № \_\_\_\_\_

Описание изменений в Генеральный план Миасского городского округа в отношении территории, расположенной в г. Миассе, в границах ул. Охотная, ул. Нагорная, ул. Чебаркульская, пер. Загородный

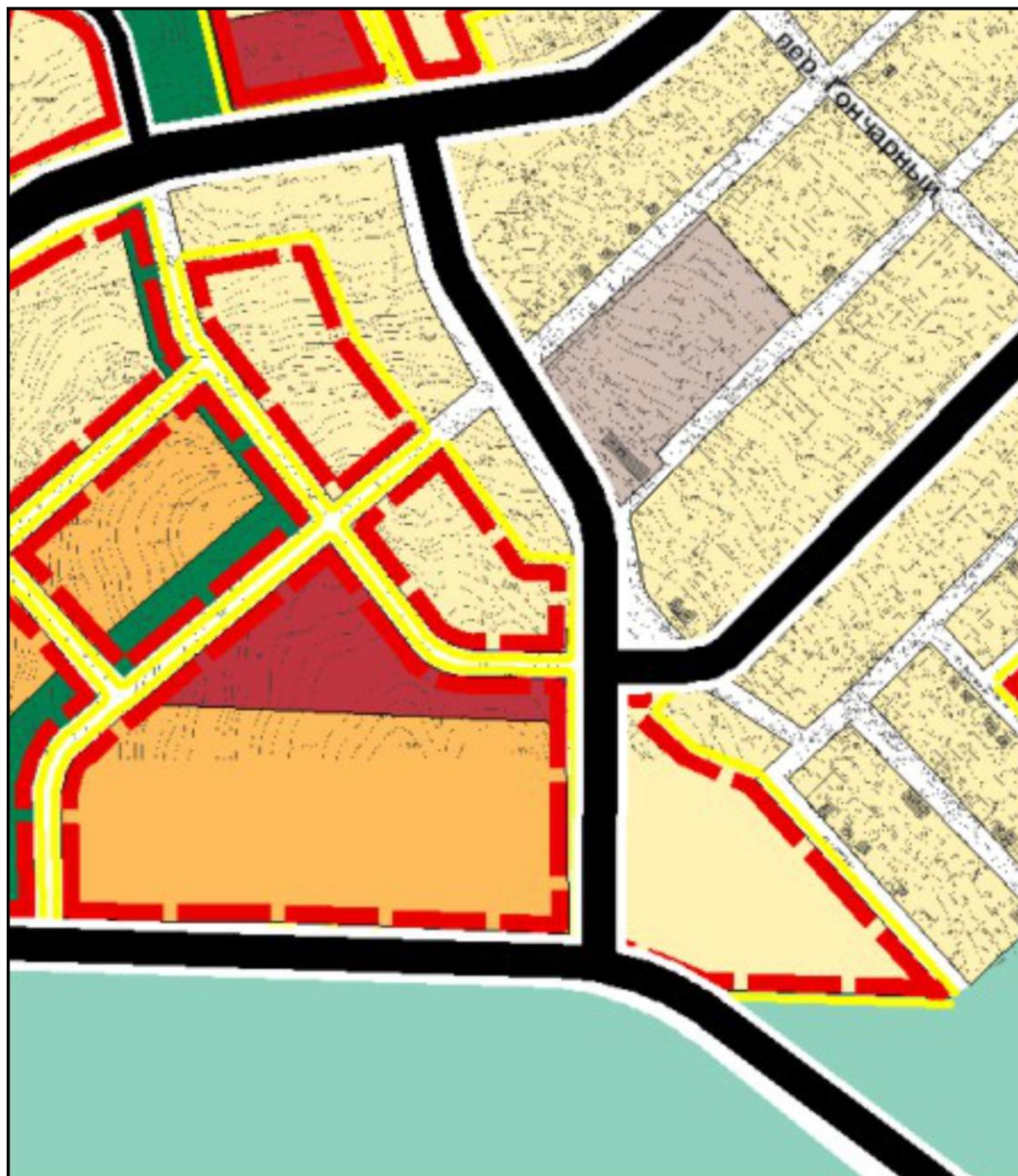
В отношении территории, расположенной в г. Миассе, в границах ул. Охотная, ул. Нагорная, ул. Чебаркульская, пер. Загородный (земельные участки с кадастровыми номерами 74:34:2100041:34, 74:34:2100041:33, 74:34:2100041:23) в картах Генерального плана Миасского городского округа:

- Планировочная структура г. Миасса
- Схема транспортной инфраструктуры г. Миасс
- Схема инженерной инфраструктуры г. Миасс
- Схема инженерной подготовки территории г. Миасс
- Схема функционального зонирования территории г. Миасс
- Схема границ зон с особыми условиями использования территории г. Миасс
- Территории, подверженные риску возникновения ЧС природного и техногенного характера г. Миасс

изменен тип функционального назначения «Природоохранные» на «Усадебная и коттеджная застройка».

Приложение 2  
к Решению Собрания депутатов  
Миасского городского округа  
от \_\_\_\_\_ № \_\_\_\_\_

Планировочная структура г. Миасса Генерального плана Миасского городского округа (фрагмент) с учётом изменения функционального назначения территории, расположенной в г. Миассе, в границах ул. Охотная, ул. Нагорная, ул. Чебаркульская, пер. Загородный



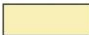

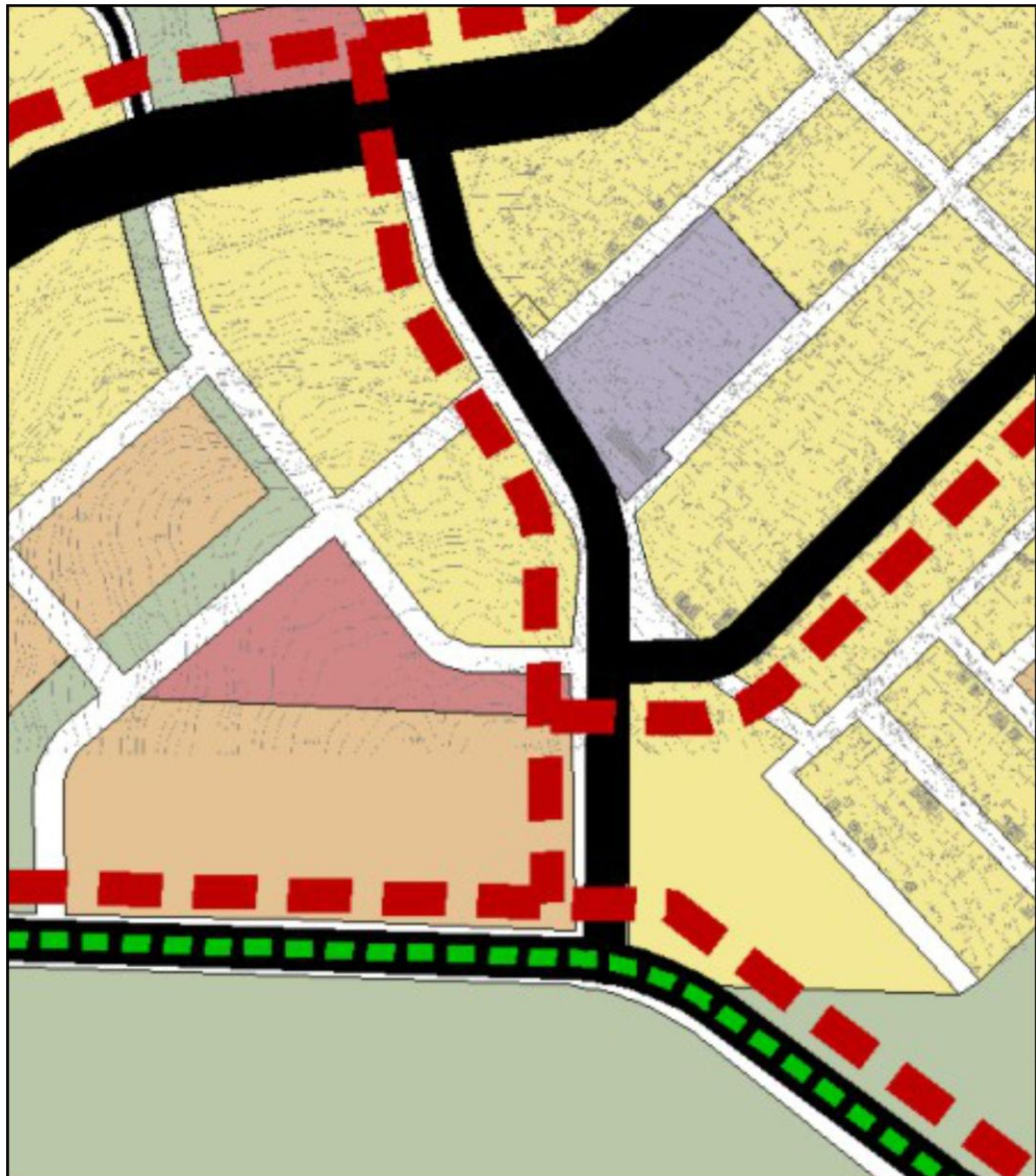


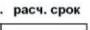

- ТЕРРИТОРИИ:**
-  УСАДЕБНАЯ И КОТТЕДЖНАЯ
- ТРАНСПОРТНАЯ ИНФРАСТРУКТУРА:**
-  УЛИЦЫ И ДОРОГИ РАЙОННОГО ЗНАЧЕНИЯ

Схема транспортной инфраструктуры г. Миасс Генерального плана Миасского городского округа (фрагмент) с учётом изменения функционального назначения территории, расположенной в г. Миассе, в границах ул. Охотная, ул. Нагорная, ул. Чебаркульская, пер. Загородный

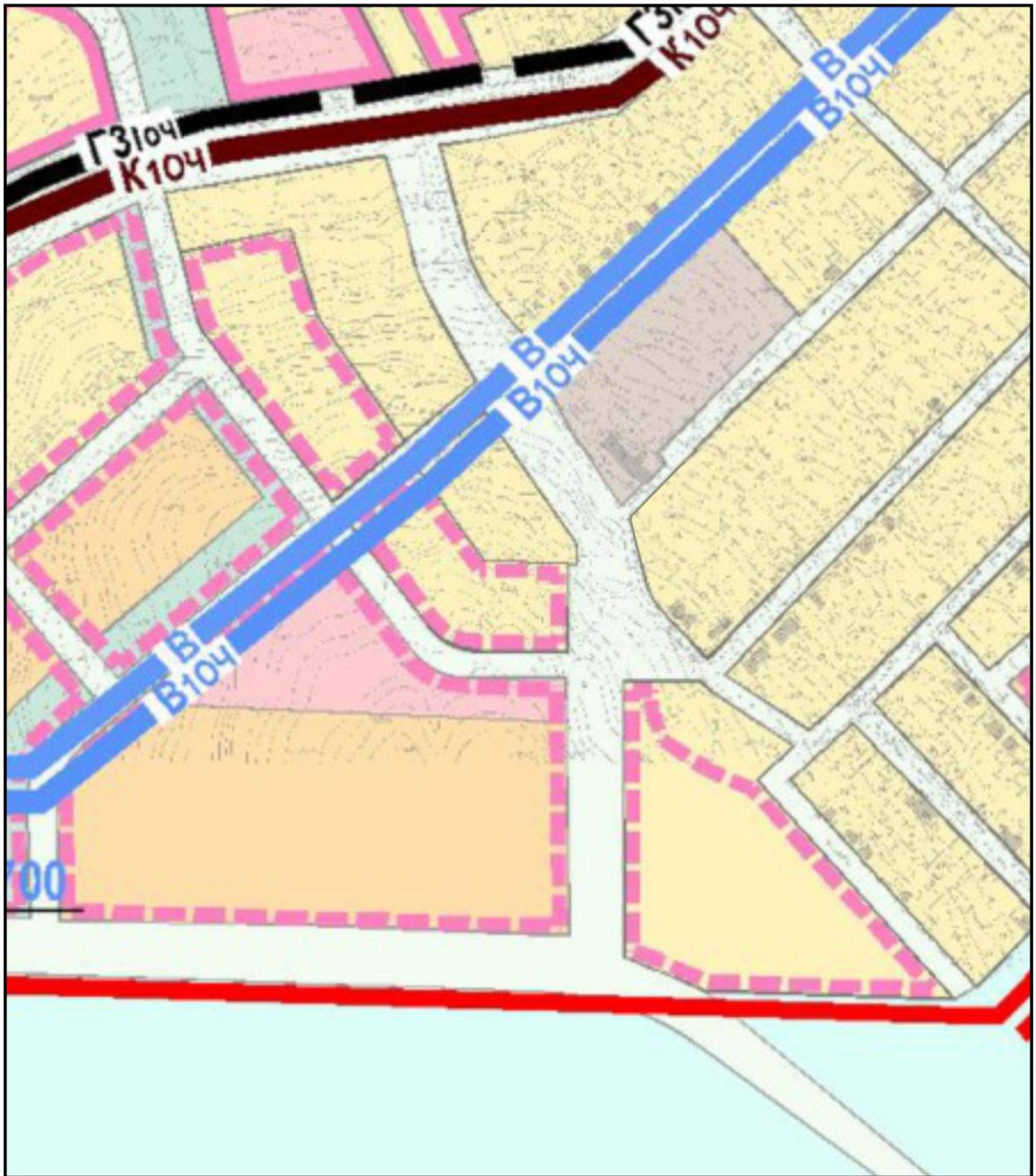


- ЖИЛАЯ ЗАСТРОЙКА:**
-  - УСАДЕБНАЯ
- МАГИСТРАЛЬНЫЕ УЛИЦЫ:**
- | существующ.   | расч. срок  |
|---|---|
|  |  |
- РАЙОННОГО ЗНАЧЕНИЯ
- ПУТИ ДВИЖЕНИЯ:**
-  - АВТОБУСА ИЛИ МАЛОГАБАРИТНОГО АВТОБУСА



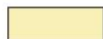
Приложение 4  
к Решению Собрания депутатов  
Миасского городского округа  
от \_\_\_\_\_ № \_\_\_\_\_

Схема инженерной инфраструктуры г. Миасс Генерального плана Миасского городского округа (фрагмент) с учётом изменения функционального назначения территории, расположенной в г. Миассе, в границах ул. Охотная, ул. Нагорная, ул. Чебаркульская, пер. Загородный



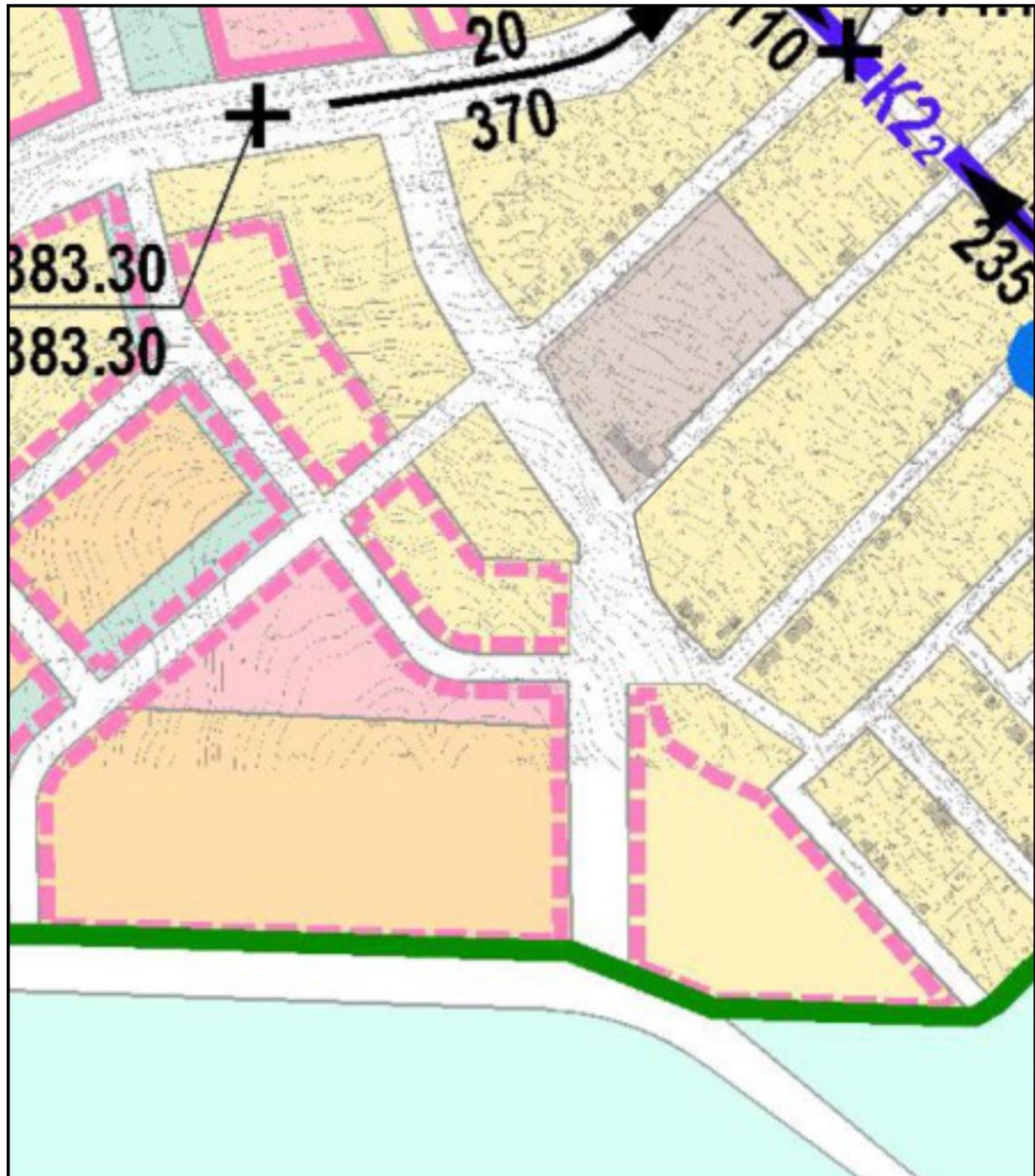
**ТЕРРИТОРИИ:**


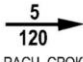
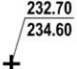
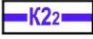

**ЖИЛАЯ ЗАСТРОЙКА**



**УСАДЕБНАЯ И КОТТЕДЖНАЯ**

Схема инженерной подготовки территории г. Миасс Генерального плана Миасского городского округа (фрагмент) с учётом изменения функционального назначения территории, расположенной в г. Миассе, в границах ул. Охотная, ул. Нагорная, ул. Чебаркульская, пер. Загородный



- |   |  |   |  |
|---|--|---|--|
|  | <b>ЖИЛАЯ ЗАСТРОЙКА:</b><br>УСАДЕБНАЯ И КОТТЕДЖНАЯ                    |  | <b>ПРОДОЛЬНЫЙ УКЛОН В%<br/>РАССТОЯНИЕ В МЕТРАХ</b> |
|  | <b>ПРОЕКТНАЯ ОТМЕТКА<br/>СУЩЕСТВУЮЩАЯ ОТМЕТКА<br/>ТОЧКА ПЕРЕЛОМА</b> |  | <b>КОЛЛЕКТОР ДОЖДЕВОЙ КАНАЛИЗАЦИИ</b>              |
|   |  |  | <b>ГРАНИЦЫ БАССЕЙНОВ СТОКА</b>                     |



Приложение 6  
к Решению Собрания депутатов  
Миасского городского округа  
от \_\_\_\_\_ № \_\_\_\_\_

Схема функционального зонирования территории г. Миасс Генерального плана Миасского городского округа (фрагмент) с учётом изменения функционального назначения территории, расположенной в г. Миассе, в границах ул. Охотная, ул. Нагорная, ул. Чебаркульская, пер. Загородный



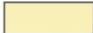

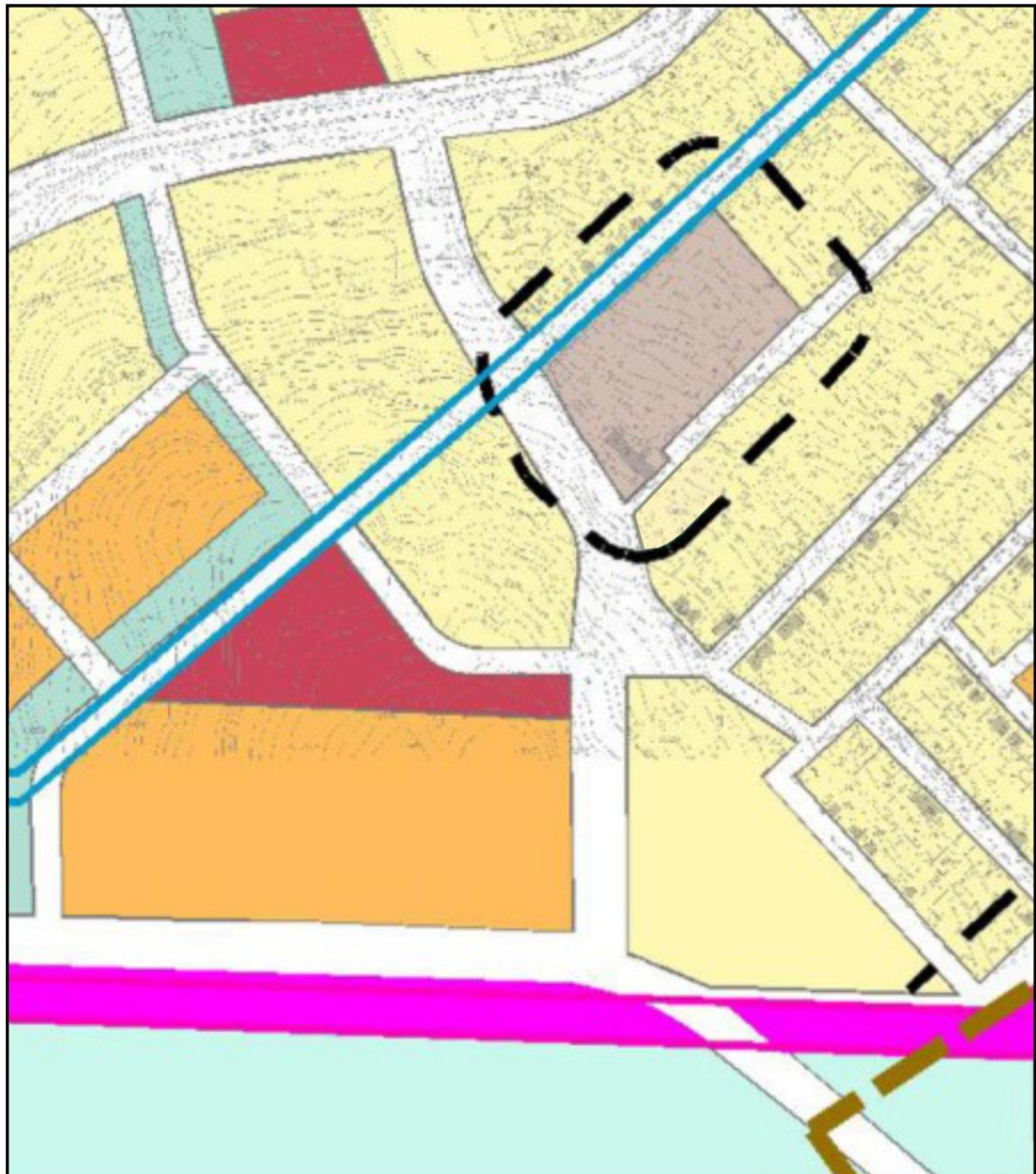


- ТИПЫ ФУНКЦИОНАЛЬНОГО НАЗНАЧЕНИЯ ТЕРРИТОРИЙ:**
-  УСАДЕБНАЯ И КОТТЕДЖНАЯ ЗАСТРОЙКА
  -  **34** НОМЕР ГРАДОСТРОИТЕЛЬНОЙ ЗОНЫ

Схема границ зон с особыми условиями использования территории г. Миасс Генерального плана Миасского городского округа (фрагмент) с учётом изменения функционального назначения территории, расположенной в г. Миассе, в границах ул. Охотная, ул. Нагорная, ул. Чебаркульская, пер. Загородный






- ЖИЛЫЕ:**
-  УСАДЕБНАЯ И КОТТЕДЖНАЯ ЗАСТРОЙКА
- ГРАНИЦЫ И ТЕРРИТОРИИ СПЕЦИАЛЬНЫХ ЗОН:**
-  САНИТАРНО-ЗАЩИТНЫЕ



Территории, подверженные риску возникновения ЧС природного и техногенного характера  
Генерального плана Миасского городского округа (фрагмент) с учётом изменения  
функционального назначения территории, расположенной в г. Миассе,  
в границах ул. Охотная, ул. Нагорная, ул. Чебаркульская, пер. Загородный



- ТЕРРИТОРИИ:  
ЖИЛАЯ ЗАСТРОЙКА  
УСАДЕБНАЯ И КОТТЕДЖНАЯ
-  ПОЖАРНЫЙ ПИРС
-  РАДИУС ДЕЙСТВИЯ ЭЛЕКТРОСИРЕНА
-  пэп